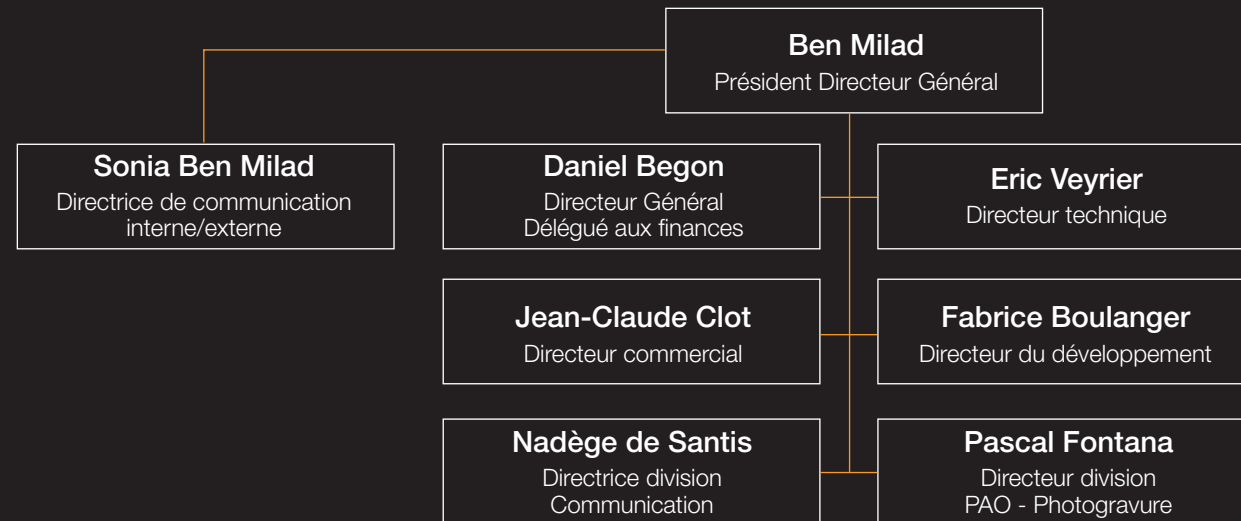


made *for* com
l'adh créatif
www.madeforcom.com

made *for* com
en coulisses...

SIÈGE SOCIAL
5, rue Olof Palme
92110 Clichy
Tél. : 01 41 34 03 95
Fax : 01 41 34 03 96

Organigramme du comité de direction



Les divisions en détails

Communication



**AVEC
OU
SANS
SUCRE**

Nadège de Santis
Directrice associée
01 55 21 04 04

Multimédia



**25
ims**
Studio vidéo HD/SD

Nadège de Santis
Directrice associée
Francois-Xavier Rochat
Responsable base de données et vidéo
01 55 21 04 04

Production photo



les studios
OASiS

Philippe Wertheimer
Responsable de site
01 47 90 11 65

**KEEP
COUL**

Laurence Courant
Contact studio
01 43 36 07 07

Retouche créative



**docs
ad hoc**
imaging

Pascal-Eric Criquelion
Contact régies
01 42 71 22 88

le moulin de docs

Pascal-Eric Criquelion
Contact régies
01 42 71 22 88

**KEEP
COUL**

Eric Marazin
Responsable de site
01 43 36 07 07

PAO - Photogravure



**Quart
de
POUCE**

Pascal Fontana
Responsable de site
01 41 40 95 60

**Quart
de
POUCE**
Nord

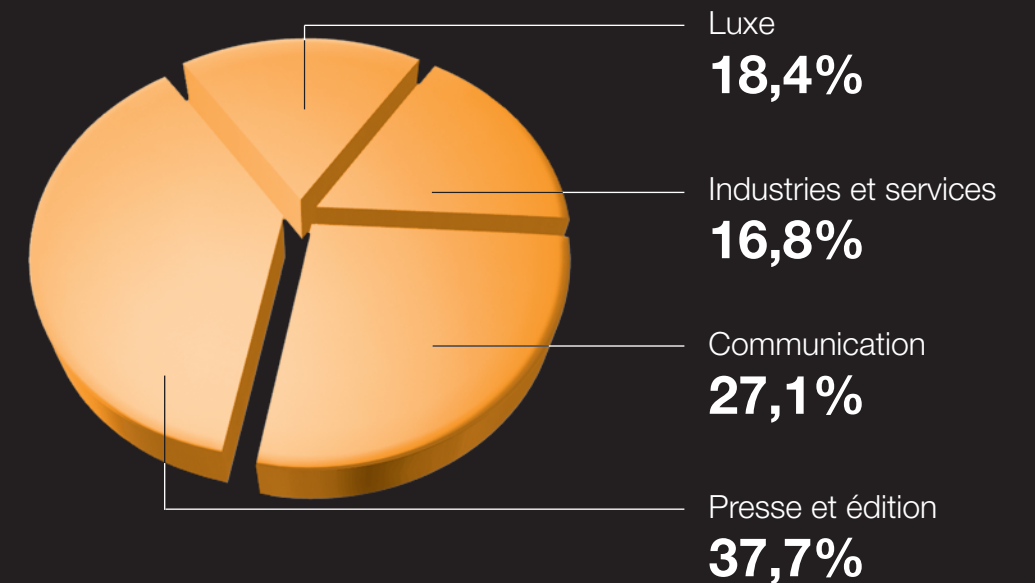
Stéphane Marissiaux
Responsable de production
03 20 75 29 29

Y. M. C. K.
PRODUCTIONS

Alain Semai
Responsable de site
01 43 36 05 05

Répartition du chiffre d'affaires consolidé 2006

par secteur d'activité des clients :



Quelques chiffres clés de l'exercice consolidé 2006

11 594 K€ de CA

2 098 K€ de Résultat d'exploitation

77 salariés

200 clients

57 K€ de CA moyen par client

2156 m² de site de production

2 900 dosettes de café pur arabica
consommées chaque mois